

Contrôle de gestion téléphonique

OPENTEL

DSIT / FR - 17/06/2005

Version 1,1 Révision du 7 juin 2006

Objectif du logiciel

Gérer et contrôler les consommations téléphoniques.

Les ressources consommées

- Fichier CSV des consommations téléphoniques fixes de 9 Telecom
- Annuaire interne du call manager (base sql server)
- Données des consommations téléphoniques fixes internes du call manager (base sql server)

Les acteurs

Acteur interne (acteur du logiciel)

Gestion Administrative DSIT (GEA)

Telecoms DSIT

Administrateur

Acteur externe

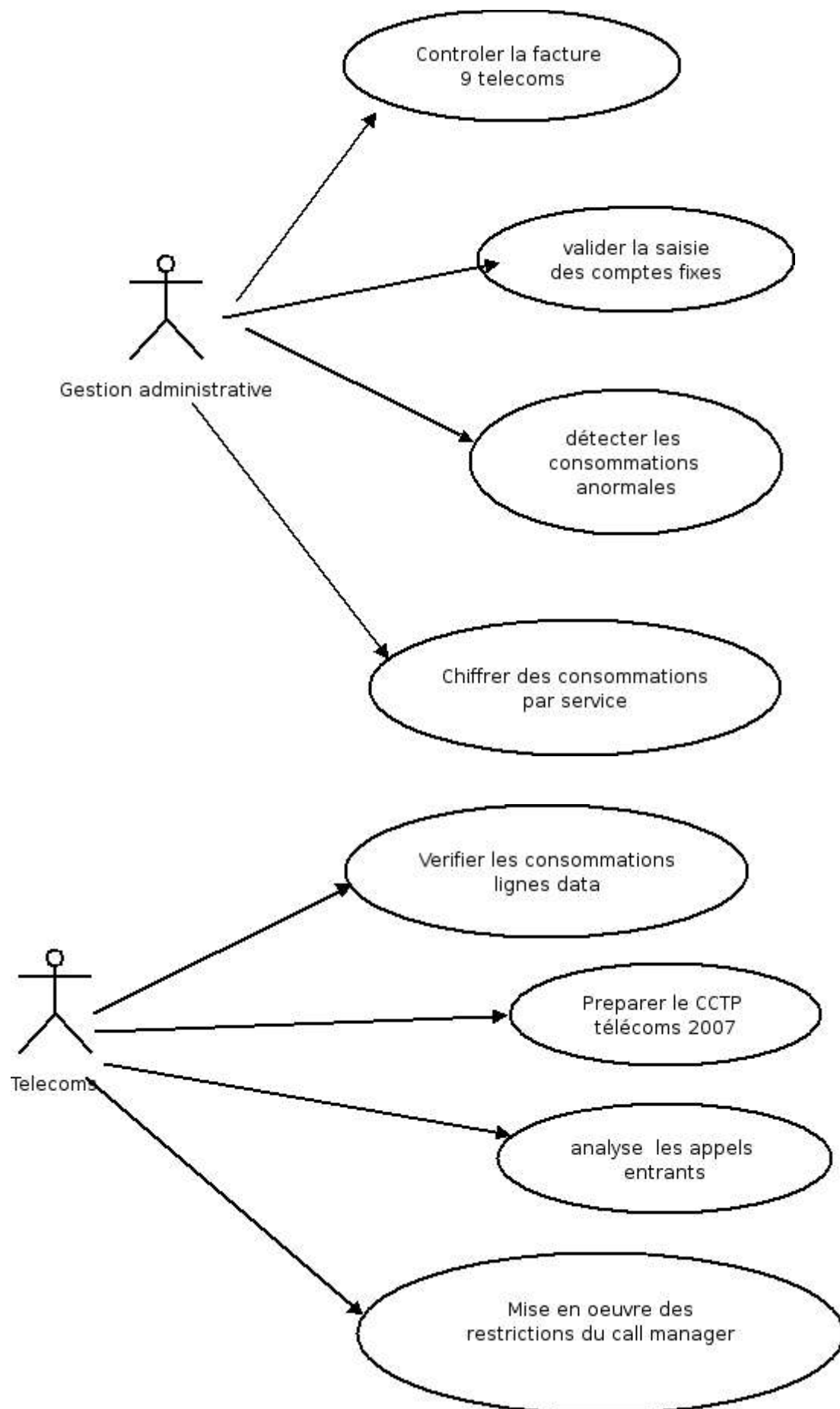
Responsable de service

Direction générale

1 cas d'utilisation

C'est un diagramme statique qui étudie le lien entre les acteurs (internes) et les actions.

Le cas de l'administrateur qui attribue les droits correspond à un cas de paramétrage et n'est pas traité dans ce diagramme.



2 Description des cas d'utilisation

2.1 Contrôler la facture 9 Telecom

La facturation 9 Telecom est donnée sous la forme de **2 fichiers CSV tous les mois** :

- 38881 : call manager : environ 40.000 appels
- 38944 : hors call manager environ 30.000 appels

Les deux fichiers sont en format CSV

la 1re ligne est le titre des colonnes

Les champs du fichier sont les suivants: [OBLIGATOIRE DANS LE CCTP]

0 date format jj/mm/aa

1 heure format hh:mm

2 temps format hh:mm:ss

3 durée entier en seconde

4 poste appelant => format xx xx xx xx xx

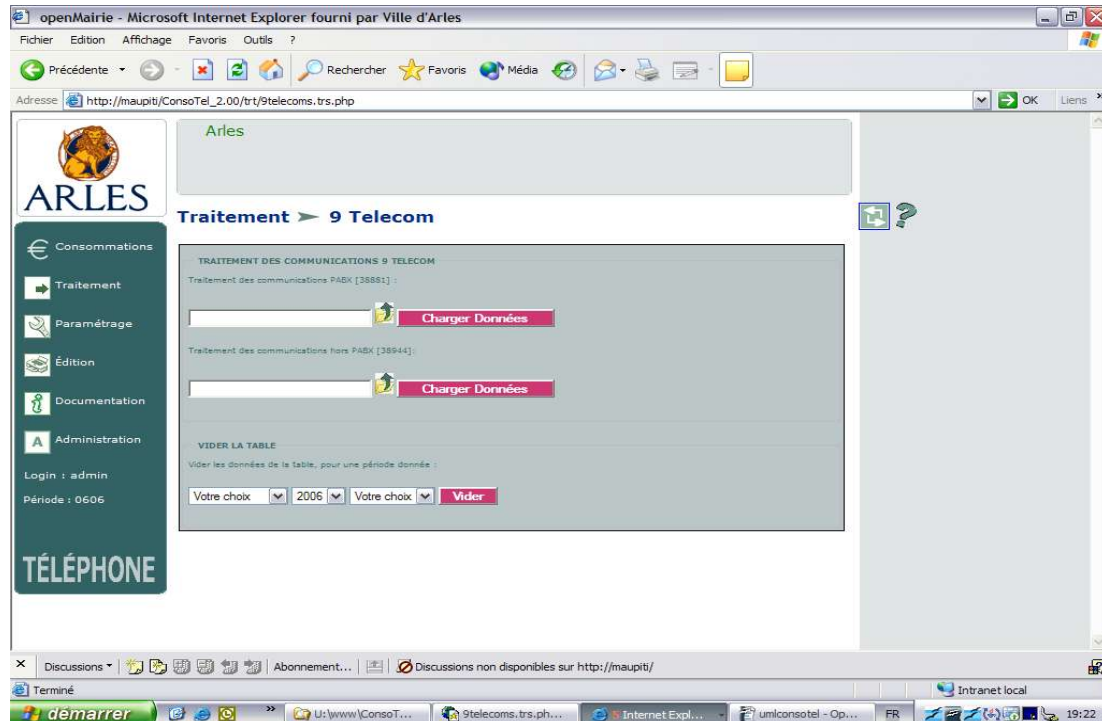
5 numero appelé => format xx xx xx xx xx

6 type d'appel LOC(al), NAT(ional), GSM, INT(ernational)

7 coût en euros au format xx,xx

Il est à noter que dans le fichier où il y a les données du call manager, les numéros SDA sont ceux qui apparaissent dans le fichier

TRANSFERT DE FICHIER SUR OPENTEL



Les données sont transférées dans la table comfixe.

Lors du transfert, si la communication est sur un compte mobile ou fixe de la ville (table comptefixe et comptemobile), la zone parc est à « Oui »

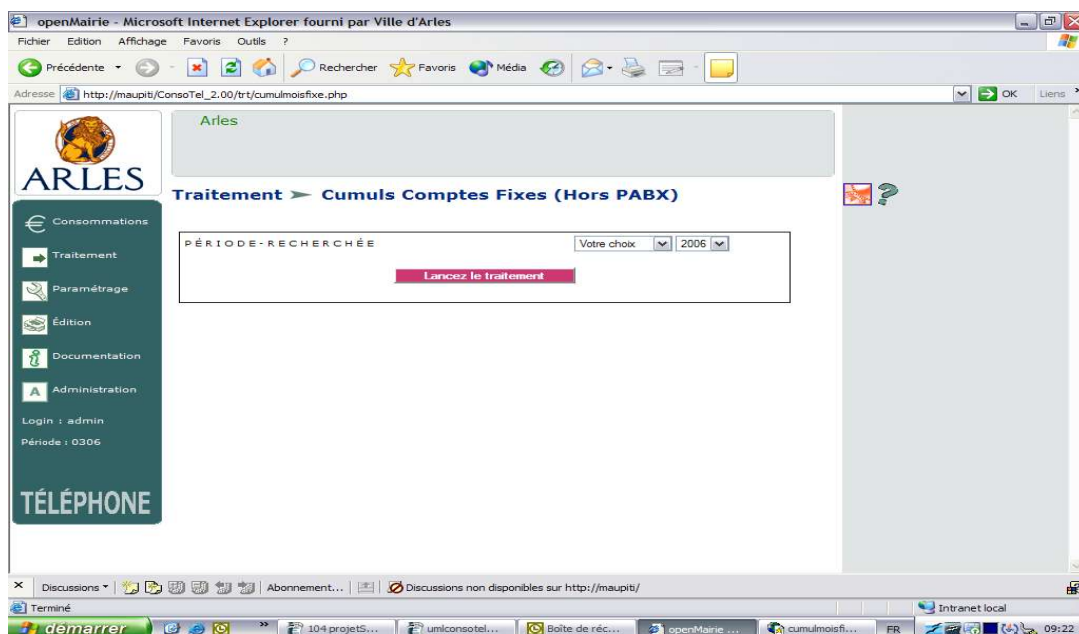
Cela permet de calculer les communications dans le parc Interne

Ces fichiers permettent de :

- Rapprocher la facture 9 Telecom des données du call manager en durée.

Cette tâche est uniquement possible pour la facturation call manager (impossible pour les numéros de téléphone externes).

- D'établir les cumuls consommés par comptefixe, ce qui permet la facturation aux organismes en convention avec la ville d'Arles
 - procédure de calcul de cumul pabx et hors pabx



- de vérifier si les appels facturés sont validés par rapport aux comptes téléphone de la mairie
 - les comptes facturés hors mairie sont créés à vide en comptefixe et mis en anomalie lors de la procédure de calcul des cumuls comptes hors pabx.
 - Il est noté la dernière facturation de chaque compte lors de la procédure de cumul ce qui permet de repérer les comptes qui ne sont plus actifs

2.2 Valider la saisie des comptes fixes

Les comptes fixes sont saisis par la GEA.

Le rapprochement avec la facturation 9 Telecom doit permettre :

- de vérifier les comptes actifs (dernière facturation => date du mois)
- de repérer les comptes inexistants

exemple de fichier PDF des comptes fixes en anomalies

LISTE DES COMPTES FIXES EN ANOMALIE

COMPTE	NOM	
004950952		
0146531090		
01878		
0442860410		
0442860412		
0442860413		
0442860415		
0442862529		
0442868076		
0442868630		
0442868630		

Reperer les comptes non actif (qui n ont plus de facturation) => DP = dernier paiement

Page 1 / 12

LISTE DES COMPTES FIXES

COMPTE	NOM	ADRESSE	SERVICE	ANO	DP	C
0006292766	OLEANE 3000 ADSL POUR CONNEXION INTERNET	Centre UNIVERSITAIRE Espace Van Gogh 13200 ARLES	33500			0
004950952				Oui	0306	0
0146531090				Oui	0306	0
01878				Oui	0306	0
0410124063	LIAISON LOUEE	5 RUE DU CLOITRE 13200 ARLES	33500			0
0442480401	LIAISON NUMERIS DATA ANNEXE DE SALIN DE GIRAUD	Boulevard de la GARE 13129 SALIN de GIRAUD	33500		0805	0
0442488036	RENFORT de GENDARMERIE a SALIN de GIRAUD	7, Rue VICTOIRE 13129 SALIN de GIRAUD	SP001			0
0442488127	BIBLIOTHEQUE NOUS VOULONS LIRE	Foyer F.BERNARD Rue du BOIS 13129 SALIN de GIRAUD	24800		0306	0
0442488166	ACCOMPAGNEMENT SOCIAL SCOLAIRE de SALIN de GIRAUD	1, Boulevard de la GARE 13129 SALIN de GIRAUD	DS0002		0305	0
0442488200	CENTRE AERE de SALIN de GIRAUD	Ecole Primaire Bd de la GARE 13129 SALIN de GIRAUD	24800		0805	0
0442488981	INFIRMERIE des ARENES de SALIN de GIRAUD	Boulevard de la GARE 13129 SALIN DE GIRAUD	24800		0805	0

2.3 Détecter les consommations anormales

La GEA informe la direction générale et les chefs de service des consommations abusives.

Celles-ci sont déterminées par des règles :

- Consommation de plus de 1 €

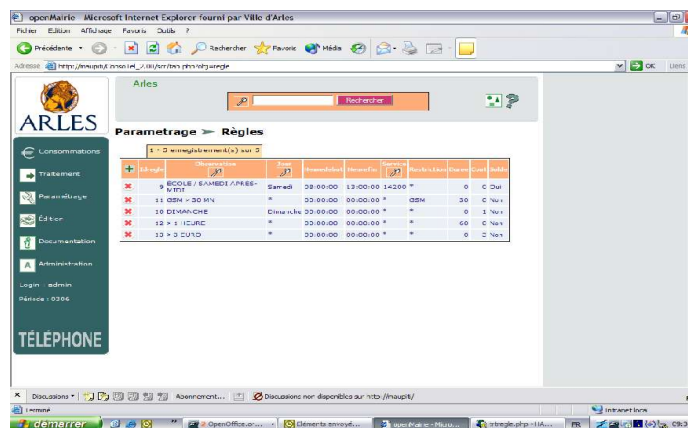
D'autres règles peuvent être appliquées :

- Jours exclus
- Appels en dehors d'une certaine plage horaire
- Durée d'appel excessive
- Suivant des services (écoles, gymnases ...)
-
- Suivant les numéros

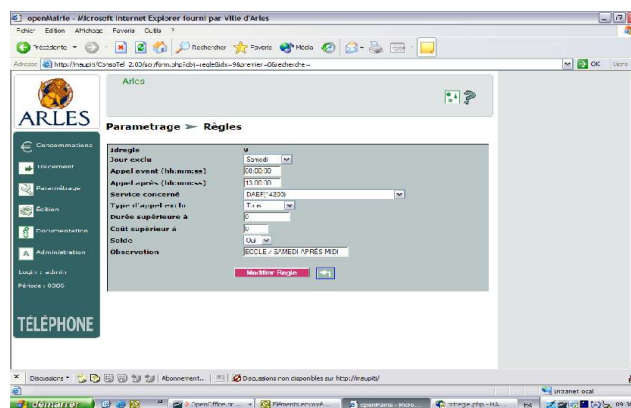
Les règles peuvent permettre de voir si les restrictions d'appel sont efficaces.

Les règles sont paramétrées dans paramètre / règles

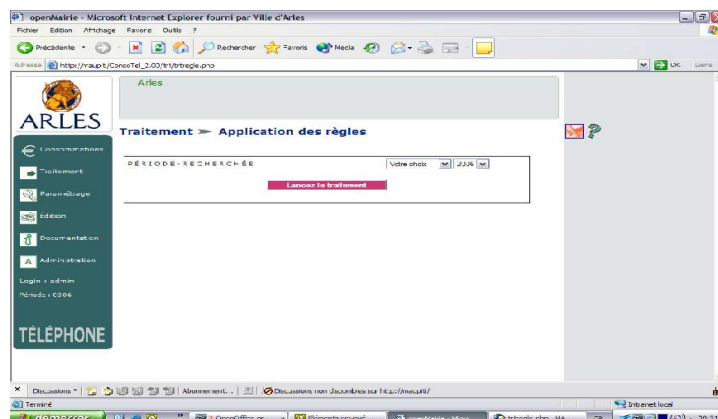
Grille de saisie des règles



Exemple de paramétrage de règle d'exclusion d'appel dans les écoles le samedi en dehors de la plage 8 h 00 – 13 h 00



La détection des consommations anormales se fait par application des règles (trtregle.php) à un mois de consommation :



COMMUNICATIONS FIXES HORS PABX EN ANOMALIE (0306)

DATE	COMPTE	APPEL	ANO	UTILISATEUR	TYPE	DUREE	COUT	PARC
16/03/2006 11:40:06	0490182081	068769..	2 : GSM > 30 MN / > 3 EURO	ESPACE SANTE de GRIFFEUILLE	GSM	1860	3.72	Non
13/03/2006 14:46:35	0490189503	061188..	1 : > 3 EURO	SECRETARIAT du CENTRE SOCIAL	GSM	1557	3.11	Non
28/03/2006 19:13:25	0490189656	067343..	2 : GSM > 30 MN / > 3 EURO	TELECOPIE MAISON de QUARTIER	GSM	2326	4.65	Non
31/03/2006 19:04:05	0490189656	067343..	1 : > 3 EURO	TELECOPIE MAISON de QUARTIER	GSM	1801	3.2	Non
01/03/2006 19:09:14	0490937624	067052..	2 : GSM > 30 MN / > 3 EURO	COSEC J.F LAMOUR (GARDIEN)	GSM	2395	4.79	Non
07/03/2006 13:56:13	0490937624	061783..	2 : GSM > 30 MN / > 3 EURO	COSEC J.F LAMOUR (GARDIEN)	GSM	2481	4.96	Non
14/03/2006 13:29:08	0490937624	061783..	2 : GSM > 30 MN / > 3 EURO	COSEC J.F LAMOUR (GARDIEN)	GSM	2531	5.06	Non
20/03/2006 14:29:33	0490939698	066065..	1 : > 3 EURO	ECOLE BARTAVELLES Maternelle	GSM	1521	3.04	Non
14/03/2006 16:18:44	0490960685	061944..	1 : > 3 EURO	PISCINE Guy BERTHIER	GSM	1517	3.03	Non
27/03/2006 20:42:20	0490960685	066048..	2 : GSM > 30 MN / > 3 EURO	PISCINE Guy BERTHIER	GSM	2794	5.59	Non
01/03/2006 10:56:11	0490962399	061367..	2 : GSM > 30 MN / > 3 EURO	GYMNASE GRIFFEUILLE (GARDIEN	GSM	3199	6.4	Non
01/03/2006 13:53:33	0490962399	066615..	3 : GSM > 30 MN / > 1 HEURE / >	GYMNASE GRIFFEUILLE (GARDIEN	GSM	3768	7.54	Non
01/03/2006 14:57:30	0490962399	061367..	1 : > 3 EURO	GYMNASE GRIFFEUILLE (GARDIEN	GSM	1638	3.28	Non
04/03/2006 17:22:32	0490962399	066403..	3 : GSM > 30 MN / > 1 HEURE / >	GYMNASE GRIFFEUILLE (GARDIEN	GSM	4074	8.15	Non
04/03/2006 20:18:25	0490962399	061367..	3 : GSM > 30 MN / > 1 HEURE / >	GYMNASE GRIFFEUILLE (GARDIEN	GSM	4514	9.03	Non

2.4 Chiffrer les consommations par service

À la demande de service, il faut pouvoir sortir un état de consommation

- par numéro
- par service

Le fichier des consommations détaillées ne doit pas être gardé plus de 6 mois.
Le numéro appelé est masqué sur les 4 derniers chiffres.

Les cumuls sont conservés pour permettre le calcul des consommations (organisme en convention).

2.5 Vérifier les consommations data

Lignes numéris (terminé fin septembre).
Cette vérification n'est plus faite

2.6 Préparer le CCTP Télécoms 2007

En cours

2.7 Analyse des appels entrants

- Contrôle des appels échoués pour la maintenance.

2.8 Mise en œuvre des restrictions sur le call manager

en cours